

SUNPN 讯鹏

## 讯鹏PROFINET设备与 PLC 组态说明

---

文件版本：V1.1.1

**PROFI  
NET**

MES硬件产品

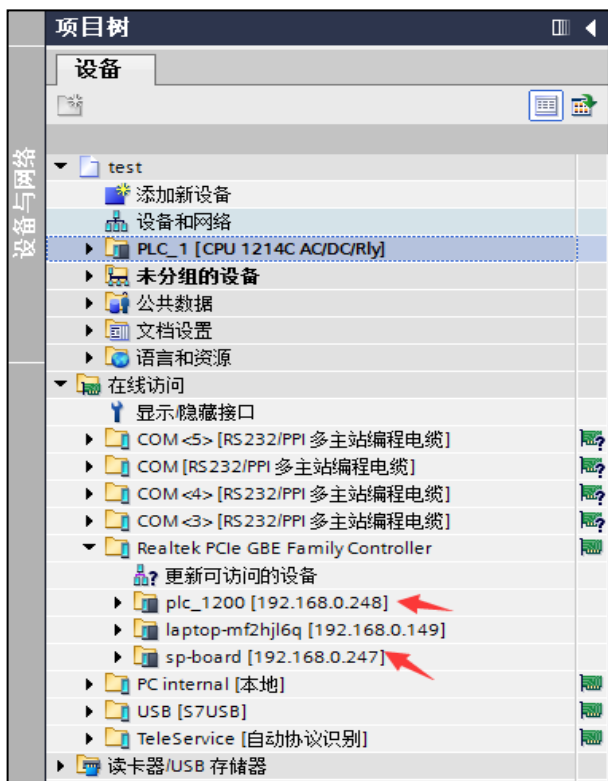
# PROFINET设备与PLC组态

- 组态设置步骤

1、把PLC和讯鹏PROFINET设备连接到同一个局域网，接通电源后，打开TIA Portal V14，创建一个新项目，例如plc\_nano，创建后点击左下角项目视图，直接进入项目视图。



2、进入项目视图后首先检查PLC 固件版本并设置IP 和设备名。展开在线访问，找到PC 机的以太网卡，并双击更新可访问设备。（注意：由于硬件差异，PC 的网卡名称会与下图不同）如果连接正常，会找到两个设备PLC 和PROFINET 设备：

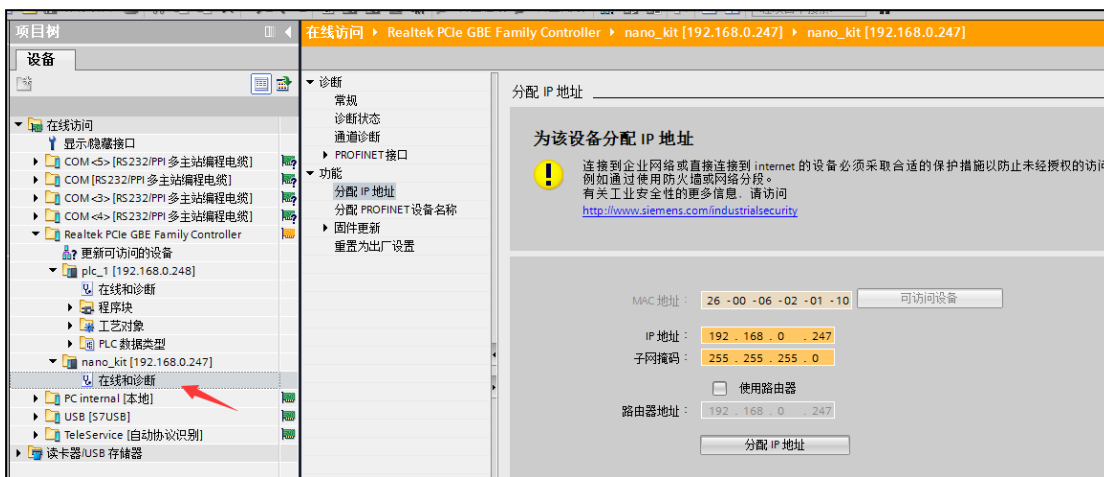
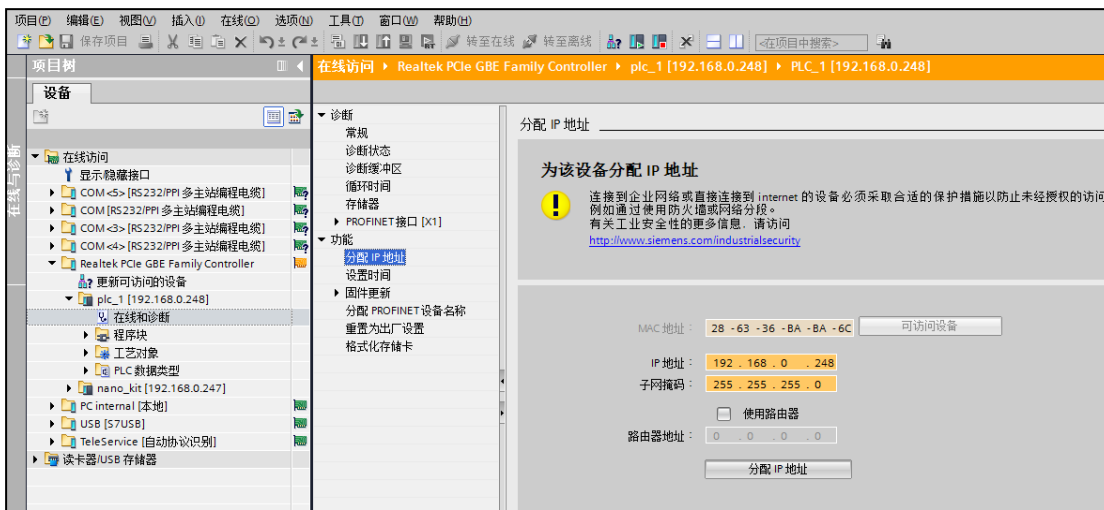


3、选择PLC 的在线诊断，分配IP 地址（用户根据实际应用设置），例如：  
192.168.0.248

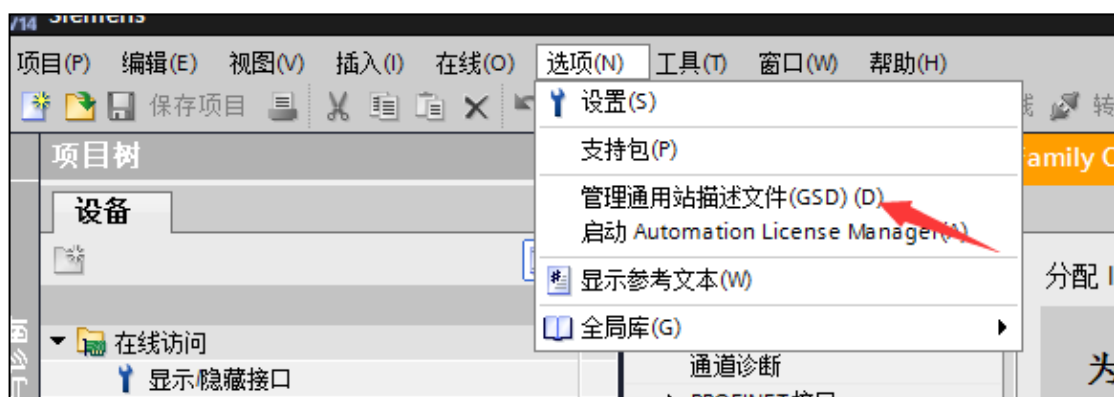
分配设备名，例如：plc\_1200

选择PROFINET 设备的在线诊断，分配IP 地址，例如：192.168.0.247

分配设备名，例如：SP-BOARD



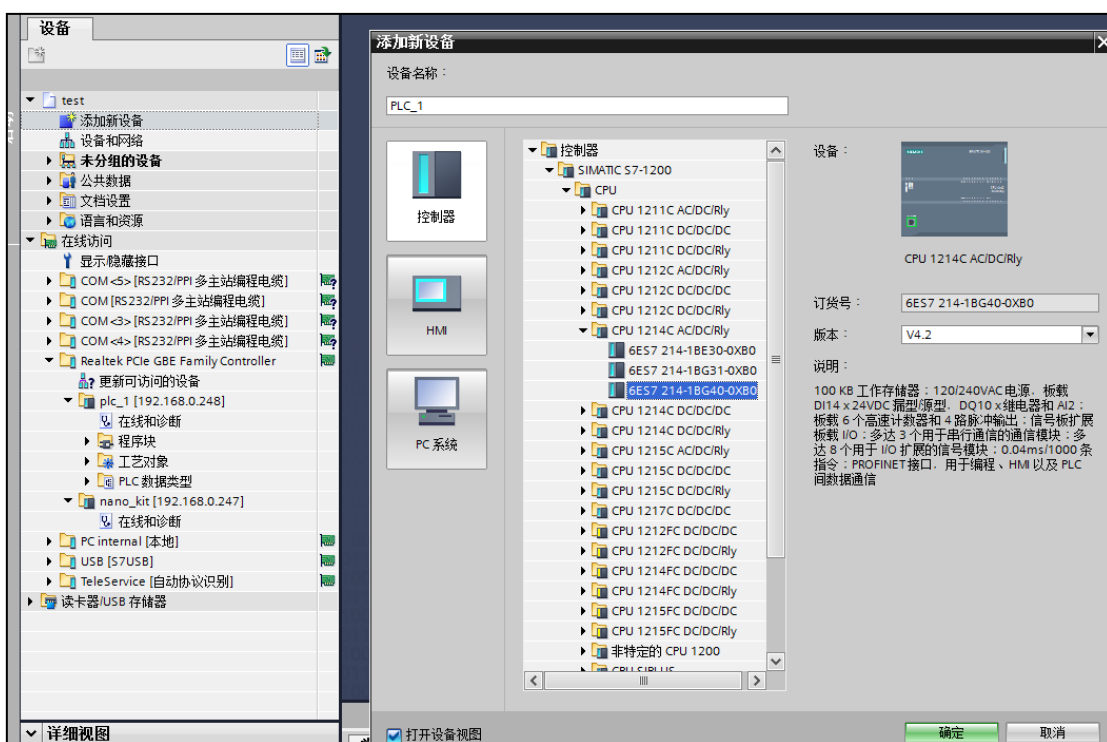
## 4、安装PROFINET 设备的GSD 文件，选择管理通用站文件：



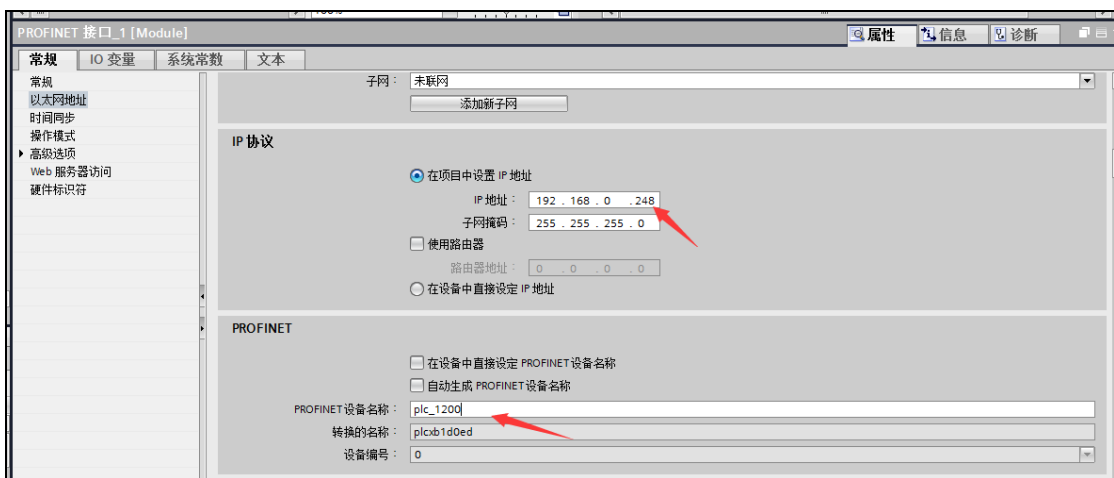
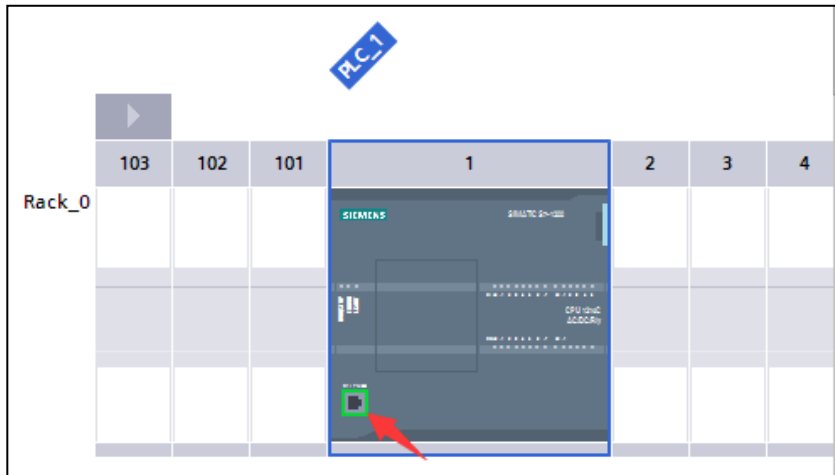
源路径选择GSDML 文件夹,选择安装V2.33



- 5、在左侧项目树中选择“添加新设备”。注意订货号和版本要与在线设备一致（注意：由于硬件差异，实际显示会与下图不同）

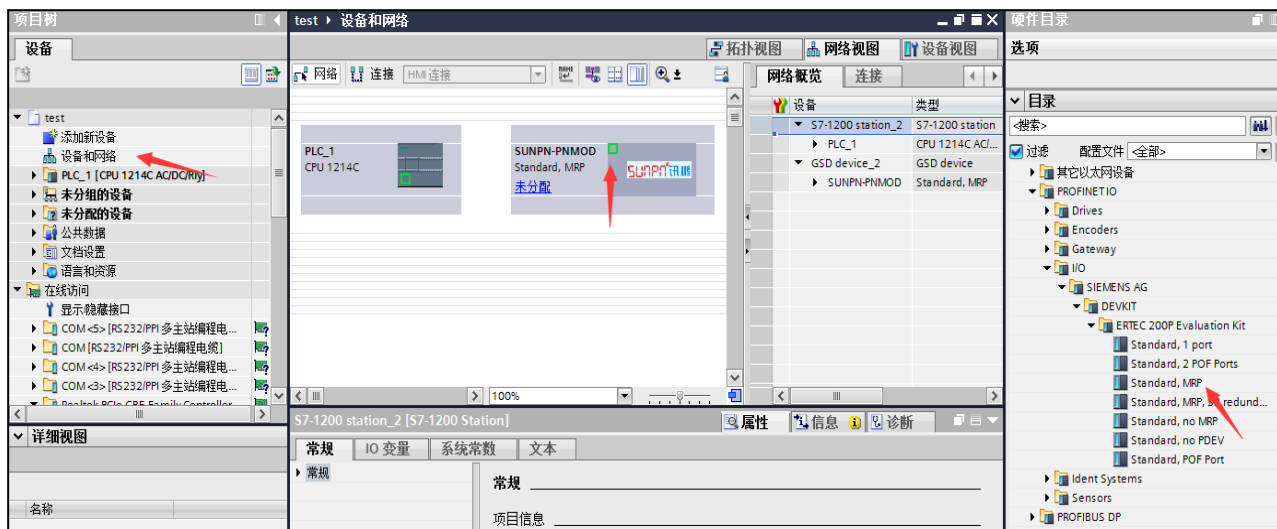


添加后双击端口区域设置IP 地址和设备名与之前的在线访问设定一致：

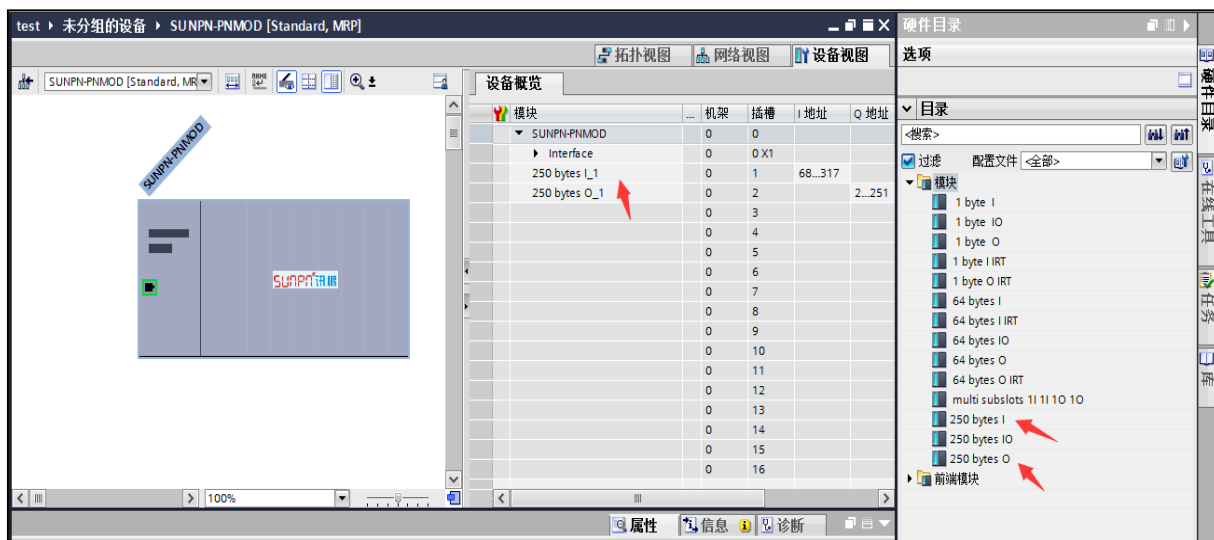
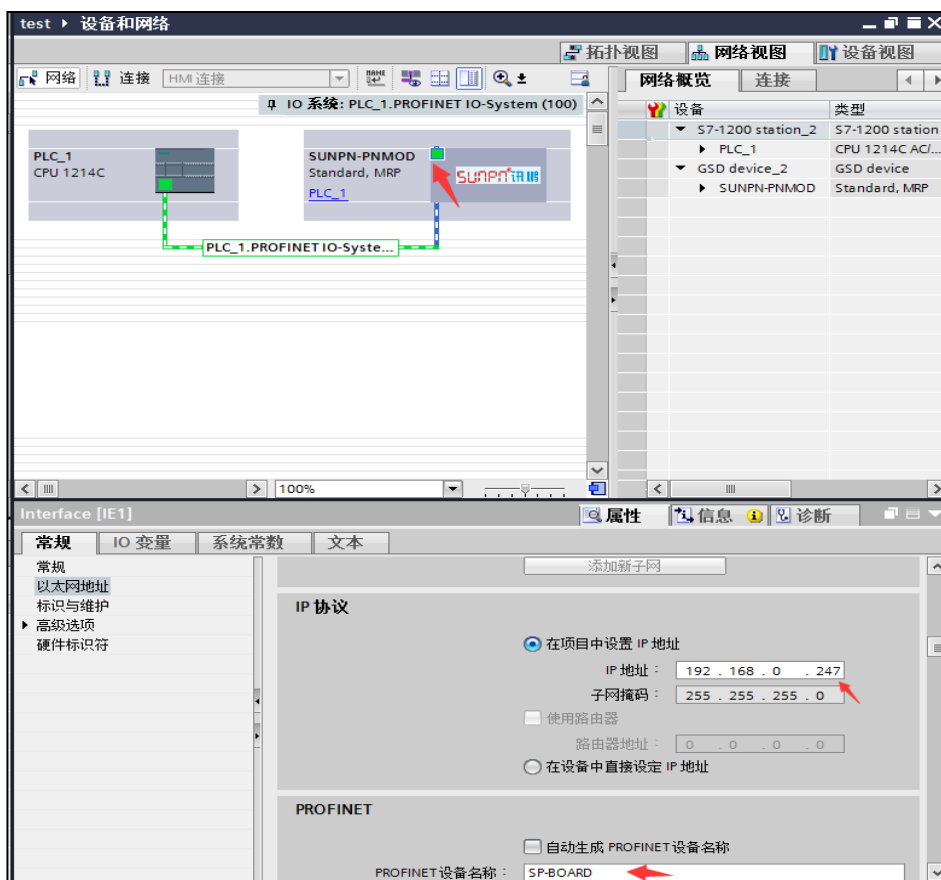




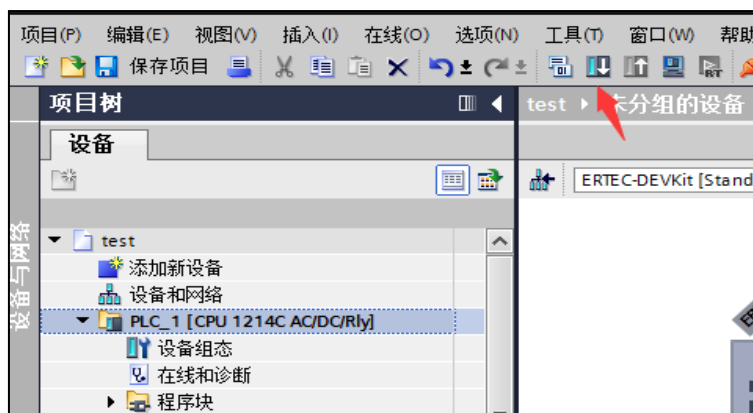
6、在左侧项目树打开“设备和网络”，将右侧选择硬件目录中选择:/其他现场设备/PROFINET IO/IO/SIEMENS AG/DEVKIT/ERTEC200P Evaluation Kit/Standard, MRP，将其拖拽到网络视图中：



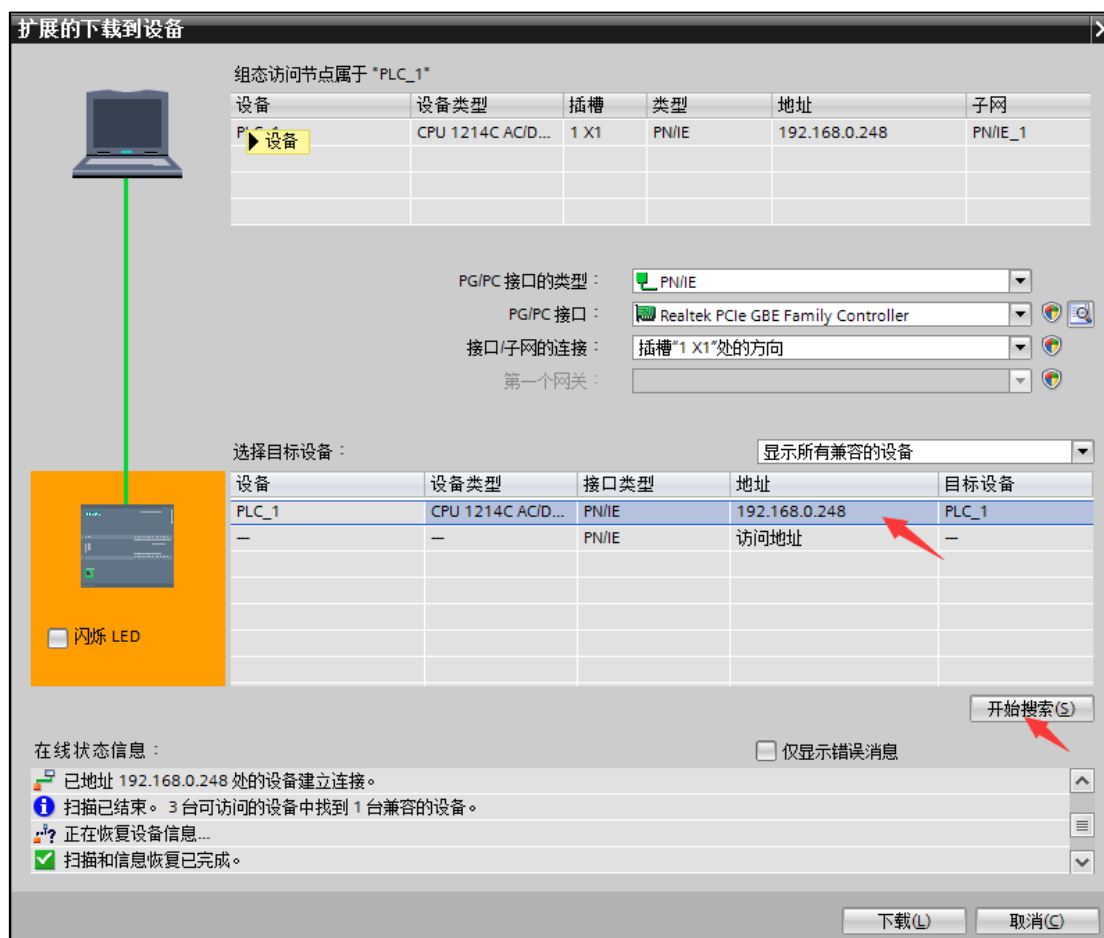
点击“未分配”，分配 IO 设备到 PLC；点击 SUNPN-PNMOD 的端口设置 IP 地址和设备名称，双击展开 SUNPN-PNMOD，将左侧的模块“250 bytes I”和“250 bytes O”分别加入到插槽 1和插槽 2（注意位置不能错）保存项目。**特别说明：通讯模块只支持固定插槽1（输入）和插槽2（输出），输入输出字节数量只支持64Byte或250Byte.**



7、在左侧设备树选中PLC\_1,在工具栏中点击下载到设备。

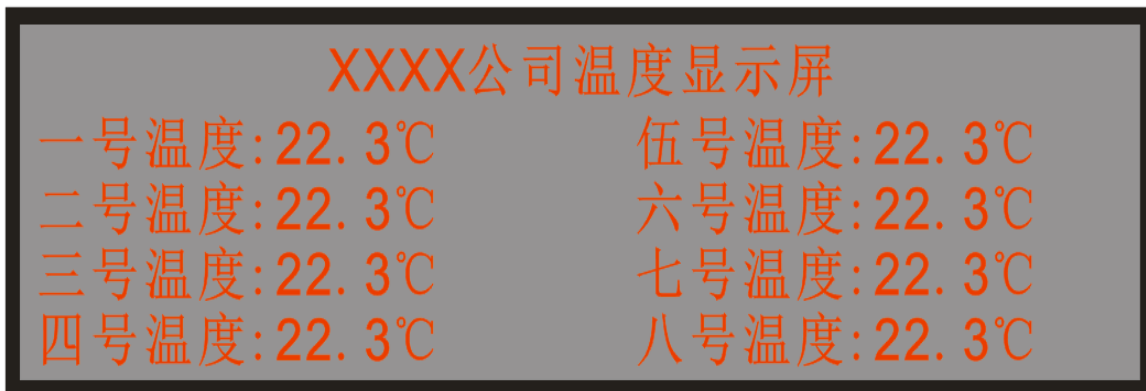


在如下界面中选择网络接口后“开始搜索”，选中 PLC 后点击“下载”。转至在线后，可以看到设备工作正常。这样 PLC 和设备之间的 PROFINET 通讯就已经建立起来，I/O 分别映射到 IB68-IB317，QB2-QB251,(根据应用视实际映射地址)。



8、示例程序，将PLC word类型寄存器QW2写入10进制数223，QW4写入10进制数223，显示屏1号温度显示22.3度，2号温度显示22.3度，后面显示数据依此类推。（说明：实际温度值保留了一位小数，写数据为了整数传输因此放大了10倍）

名称	地址	显示格式	监视值	修改值
"Tag_1"	%QW2	无符号十进制	223	223
"Tag_2"	%QW4	无符号十进制	223	223
"Tag_3"	%IW68	十六进制	16#0102	
"Tag_4"	%IW70	十六进制	16#0503	
	<添加>			



1570MM\*430MM\*70MM

## 企业简介

- 公司简介
- 荣誉资质
- 联系我们



讯鹏科技成立于2007年，是一家专注于工业智能终端研发与生产的国家高新技术企业。公司总部扎根于科技创新之都深圳，在香港设立全球运营中心，并在东莞、苏州、武汉设有全资子公司。公司注重自主知识产权研发，坚持科技创新，潜心产品技术研发，先后获得50多项专利与软著。

讯鹏产品主要围绕“显示、交互、数采、组网、应用”五个方向，为10000多家企事业单位提供数字化工业智能终端与解决方案。十多年的沉淀让公司积累了丰富的系列产品与行业应用经验，公司多套数字化工厂解决方案荣登《MES选型与实施指南》，且获得“数字化车间改造技术创新与服务十佳企业”称号。公司研发的智慧厕所、智能时钟等系列产品广泛应用于机场、高铁、地铁、医院、学校等场所。

讯鹏一如既往秉承“诚信、价值、共赢”的理念为广大智能制造集成商及政企业务集成商提供优质的产品与服务。我们始终坚持“做好用的工业智能终端”的宗旨，把“好品质、易使用、易集成”融入每一个讯鹏人的血液，让讯鹏的产品更具市场竞争优势。

我们时刻牢记讯鹏使命：智慧融万物，赋能数字化。

#### 讯鹏定位：

做好用的工业智能终端！

#### 讯鹏使命：

智慧融万物，赋能数智化。

#### 讯鹏愿景：

智慧融万物，赋能数智化。

#### 用户第一

满足用户想要的  
发掘用户需要的

#### 凝聚团队

忠诚、责任、沟通、信任

#### 追求卓越

奋进、革新、超越、引领

#### 价值交换

诚信、公平、价值、共赢







深圳市讯鹏科技有限公司

运营中心：深圳市龙岗区南湾街道立信路45号B栋5楼

研发生产：东莞市凤岗镇雁田村天安数码城S7栋6楼

电话：+86-755- 89313800 89313900

传真：+86-755-28212820

网址：www.sunpn.com 邮箱：led888@188.com

# 谢谢观看！