

Seuic东集 & SUNPN讯鹏

# 小码哥™ Ge

智能工业级手机



# 小码哥SP-CRUISE GE产品介绍



深入调研外场使用场景·打造专业外场工业手机

## 小码哥 SP-CRUISE GE 智能工业级手机

小码哥SP-CRUISE GE是一款高性能、超长续航、坚固耐用的智能工业级手机，可用于物流快递、零售、公共事业等作业现场，助力企业实现准确高效的数据采集作业。

## 小码哥SP-CRUISE GE应用领域



物流/快递行业：  
取派件



零售行业：  
门店管理 / 进销存管理



公共事业：  
移动执法 / 资产管理 / 停车管理

01

# 产品特性



## 以竹节造型作为设计语言，侧面机身采用了竹节的凹陷设计

- 背面立体弧面切割，有效减薄机身厚度
- 产品更具雕塑感立体感，同时增加握持手感



咬定青山不放松，  
立根原在破岩中。  
千磨万击还坚劲，  
任尔东西南北风。





## 产品初印象，好看耐用，作业高效



Android 9.0, 八核2.0主频



4+64/6+64G大容量存储



5.0英寸, HD屏幕



5000mAh大容量电池



IP67, 1.5m跌落



全网通4G, 双卡双待, 支持VOLTE



双频5模, 信号增强



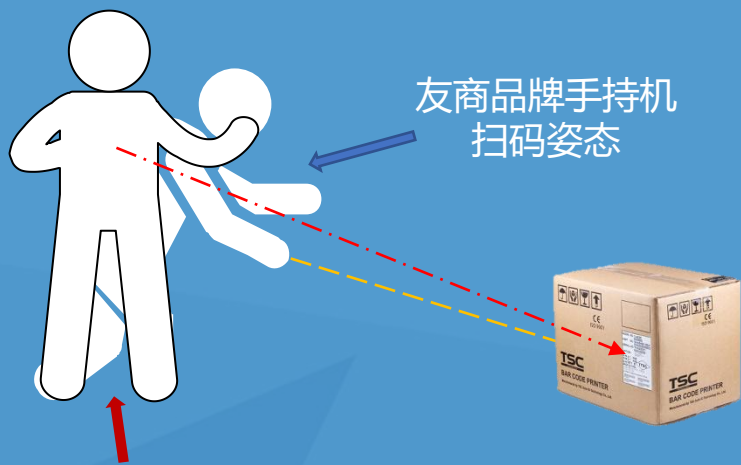
1D/2D/NFC/身份证



后置1300万相位对焦, 前置500万



GPS、北斗、GLONASS



小码哥 SP-CRUISE GE 扫码姿态

搭载专业扫描引擎

## 80cm 景深， 远距扫码更轻松

- 有效降低长期外场作业疲劳度，带来优秀的用户体验
- 亚像素及缝合等高性能算法

百万像素级图像传感器 这些我们都能读取



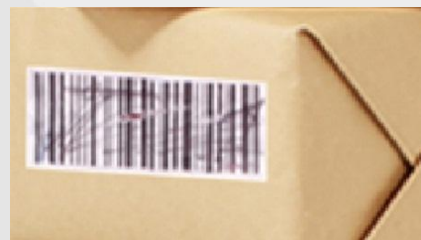
气泡袋/薄膜



弯曲条码



屏幕条码



污损条码



高密度条码



## 实时数据传输，更快，更稳定

### 4G高速传输

- 手握场景特殊优化 + 双天线 + 智能切换技术
- 4G全网通，双卡双待，数据传输、通话两不误

### 双频Wi-Fi

- 2.4G和5G双频Wi-Fi，同时搭配独有的信号放大技术，可充分满足信道干扰严重，对漫游能力要求高，须快速回连等复杂环境

### 多重定位

- 五种技术智能切换  
GPS + 北斗 + GLONASS + A-GPS + NLP



## 嘈杂环境中仍能清晰通话

- 双MIC降噪技术，自动过滤嘈杂环境噪音
- 前置扬声器，喇叭声音 98db

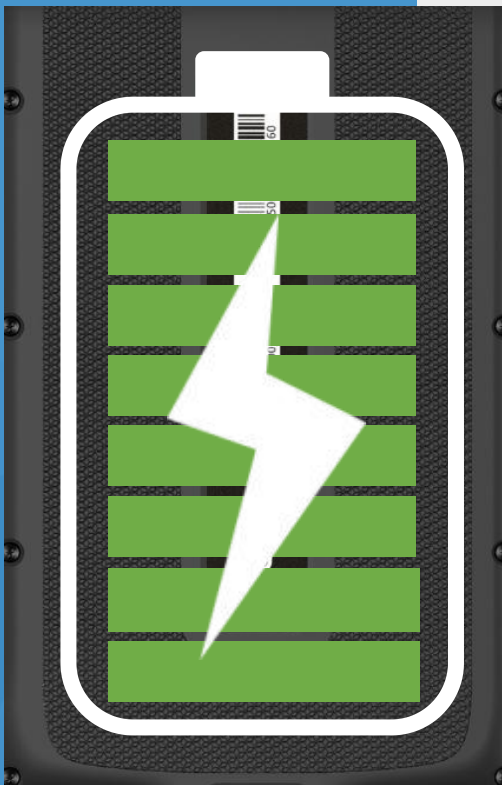




## 对焦准、成像快、画质清， 拍照技术领先同类产品

小码哥SP-CRUISE GE采用1300万后置摄像头，并采用相位对焦技术，在对焦速度与对焦精度方面得到大幅提升，对焦时间<0.3秒，全面提高工作效率

高像素及优秀的画质，满足各类OCR应用对图片清晰度的要求



## 持久续航，满足全天候使用

- 大容量电池+智能省电设计，满足16小时以上持续使用

> **30%** Power Saving

AI智能省电技术

**5000mAh** 大容量电池

高性能电芯锂离子电池

**18w** 快充技术

1h可充满65%以上电量



## 在轻薄的同时，依然坚固

- 经历60多项可靠性测试，适应多种苛刻环境

---

**IP67** 防水等级

**1.5m** 跌落

**60+** 可靠性测试

## 适用多种苛刻外场应用环境，且使用寿命长达5年以上



灰尘环境  
(IP67)



室外低温使用  
(-20°C)



户外高温  
(+50°C)



港口作业  
(盐雾)



户外雨天作业  
(IP67)



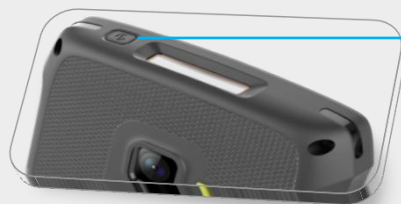
工业油污  
环境作业



长期强光  
辐射环境



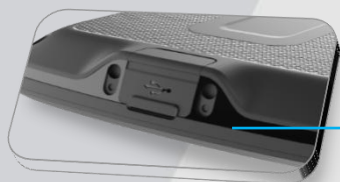
## 更多细节设计·充分考虑您的使用体验



**顶部电源键凹陷设计**  
防止误操作



**双侧纹理大扫描键设计**  
方便盲按操作



**活动式USB塞设计**  
防尘防水



**NFC**

**前端NFC设计**

更符合人体工学

**资产管理标贴**

耐磨同时显示SN和IMEI号

可资产管理也可满足客户定制标签需求

# 为企业提供全方位设备管理方案

## 本地管理

(小码哥SP-CRUISE GE自带)



- 移动管家
- 快捷配置
- 特色设置
- OTA云升级
- 扫描工具
- 定制输入法

## 云端管理

- 帮助企业更好的管理设备类资产
- 提升IT能力

- 信息化安全问题
- 设备维护问题
- 软件升级及应用

云部署

企业内部部署



远程设备控制

远程信息查看

系统及应用管理

批量配置

门户管理

文件管理

安全管理

生命周期管理

设备报表统计及运营分析

02

# 下单示例

# 小码哥SP-CRUISE GE下单示例

主要功能	参数
CPU	MTK 八核 2.0G
操作系统	Android9.0
RAM+ROM	4+64G/6+64G
SIM	双卡+TF卡拓展
电池	5000mAh
频段	4G全网通 (支持VoLte高清语音; 支持CA满足运营商入库)
显示屏	5.0英寸; HD
防尘、防水	IP67
跌落	1.5m
CAMERA	前置5M/后置13M-PDAF
NFC	支持NFC、支持15693/1443A/B、支持身份证
WIFI	802.11a/b/g/n/ac
蓝牙	蓝牙5.0
传感器	Gsensor、光线传感器、距离传感器, 电子罗盘, 陀螺仪
GPS	GPS、北斗、GLONASS三合一
按键	Power键, 音量+, 一键, 两个功能键, 一个自定义按键
USB	Type-c带USB塞, 兼容耳机功能
喇叭	前置单喇叭
扫描	X3(MR-U)、X3(HD)

## 标准机型:

CRUISE Ge-2.0M8-9.0-4/64-X3(MR-U)GC13/5

## 可选机型:

CRUISE Ge-2.0M8-9.0-6/64-X3(MR-U)GC13/5

## 主要参数:

Android 9.0、2.0GHz、4G+64G、  
扫描头X3(MR-U)、4G、拍照、CA认证

可选参数: 内存6G+64G、扫描头X3(HD)

03

# 标准配件



# 小码哥SP-CRUISE GE标准配件

## 标准配件:

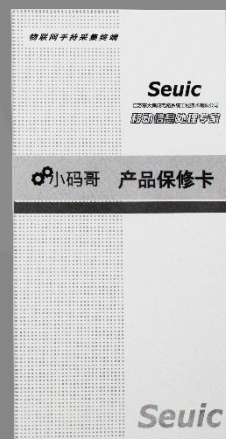
电源适配器



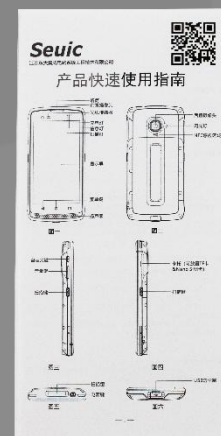
USB数据线



保修卡



快速使用指南



# SUNPN 讯鹏

..... 做好用的工业智能终端 .....



显示



交互



数采



组网



应用

每年 **5000** 多家智造型企业与集成商选择讯鹏，一站式供应，当然更省心



公众号二维码



讯鹏官方抖音



讯鹏官方网站